

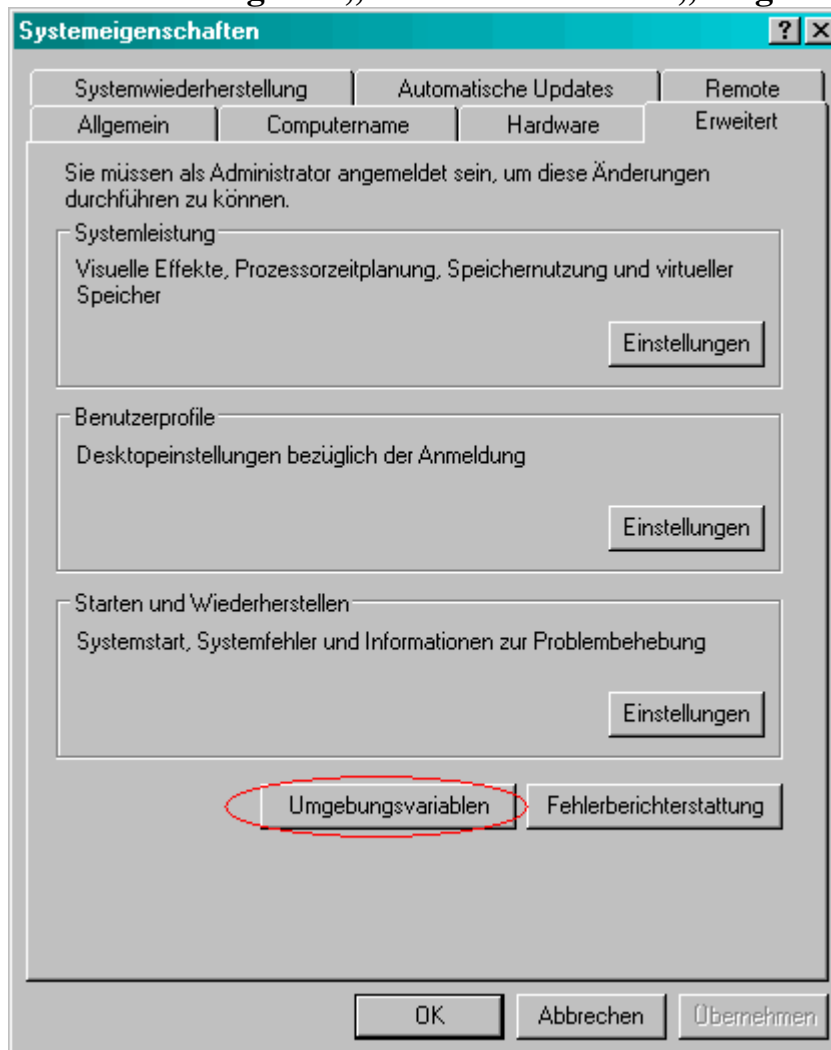
Ungenutzte Treiber entfernen (Windows alle Versionen)

wer seinen Rechner mit einer anderen Hardware ausrüsten möchte muss natürlich vorher die alten Treiber der nicht mehr vorhandenen Geräte entfernen. In den meisten Fällen gibt es hierbei auch keine Probleme. Jedoch kann es vorkommen, dass Treiber nicht restlos entfernt werden. Diese „Treiberleichen“ behindern die Installation neuer Geräte und kann im schlimmsten Falle die Geschwindigkeit des Systems bremsen. Alle nötigen Einstellungen finden wir in der den Einstellungen der Systemsteuerung.

Wir öffnen diese über:

Start -> Einstellungen -> Systemsteuerung -> System

Hier wechseln wir in den Register „Erweitert“ und auf „Umgebungsvariablen“



Die Einstellungen werden nun angezeigt. Nun benötigen wir einen neuen Eintrag und klicken hierfür auf „Neu“

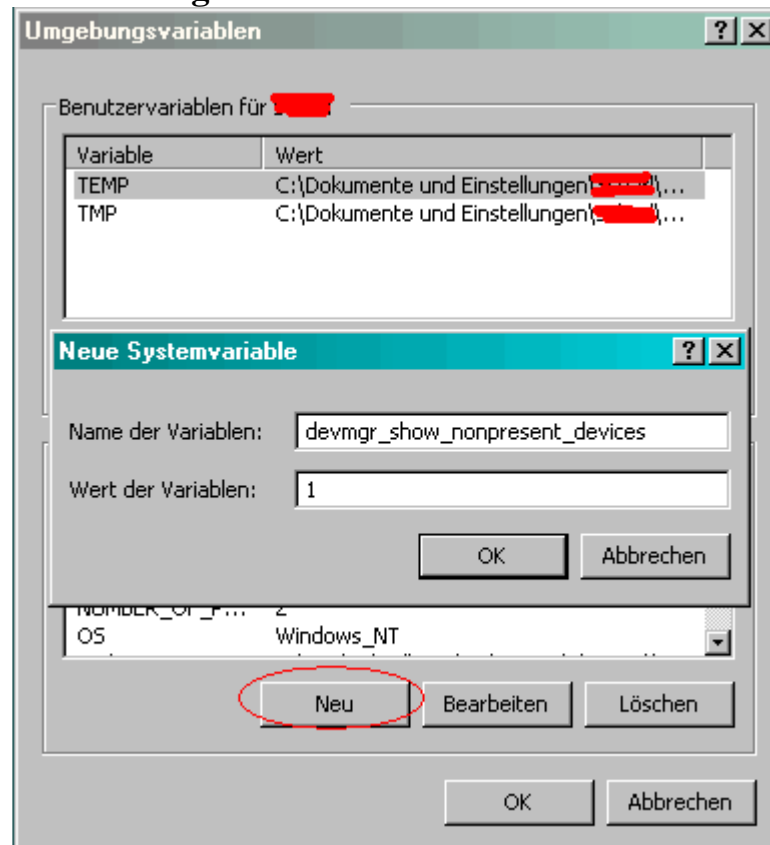
Als Name der Variablen geben wir folgenden Eintrag an:

`devmgr_show_nonpresent_devices`

und als Wert der Variablen:

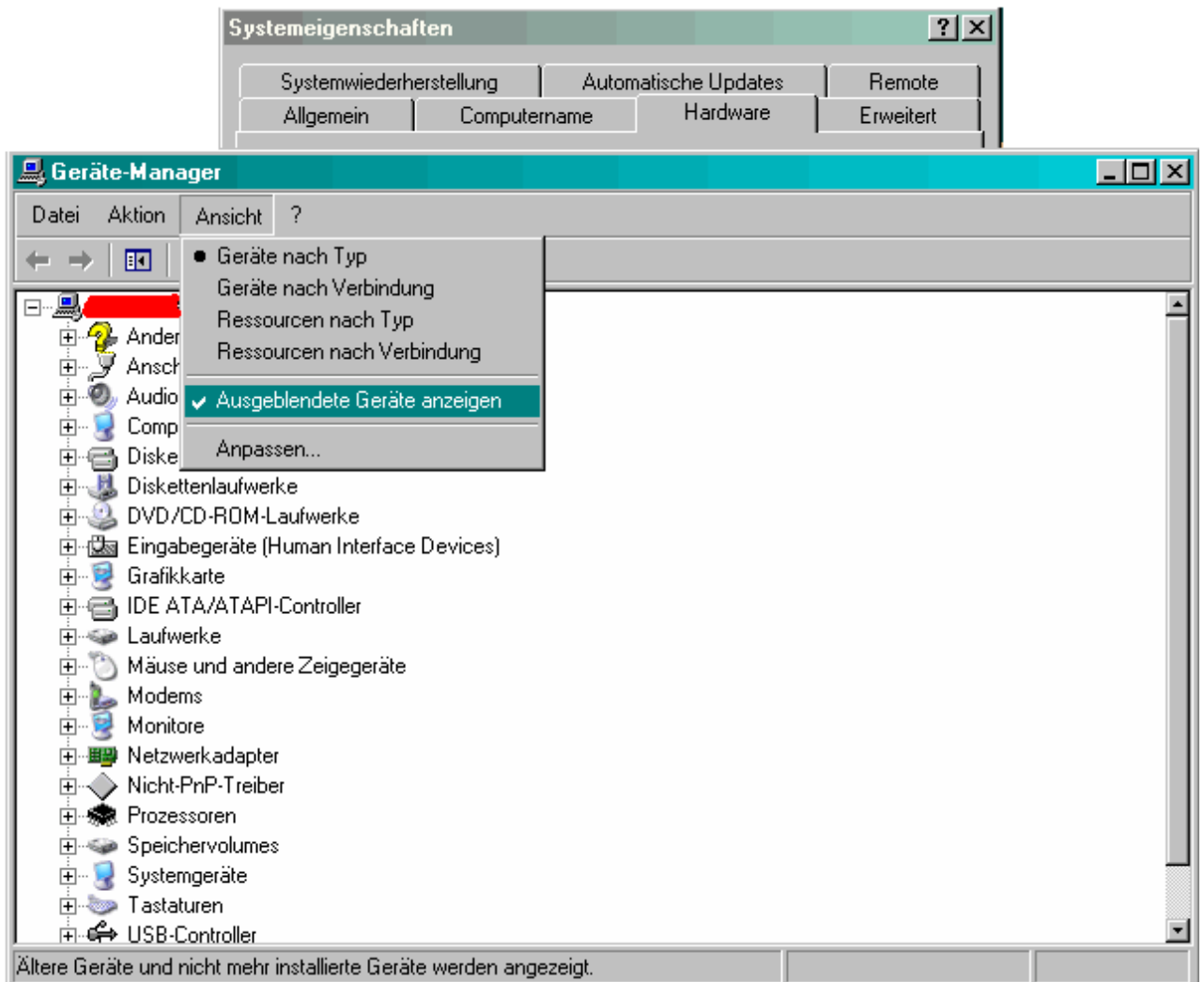
1

Das ganze sollte dann so aussehen:



Die neue Variable bestätigen wir mit „OK“ und schließen auch die Einstellungen mit „OK“

Nun wechseln wir in den Geräte-Manager und erweitern die Ansicht um den Punkt: „Ausgeblendete Geräte anzeigen“



öffnen wir nun über das „+“ Symbol die Geräte, werden alle nicht mehr benötigten Treiber blass gekennzeichnet angezeigt und können deinstalliert werden.

