

## Abgesicherten Modus aufrufen (ab Windows 8)

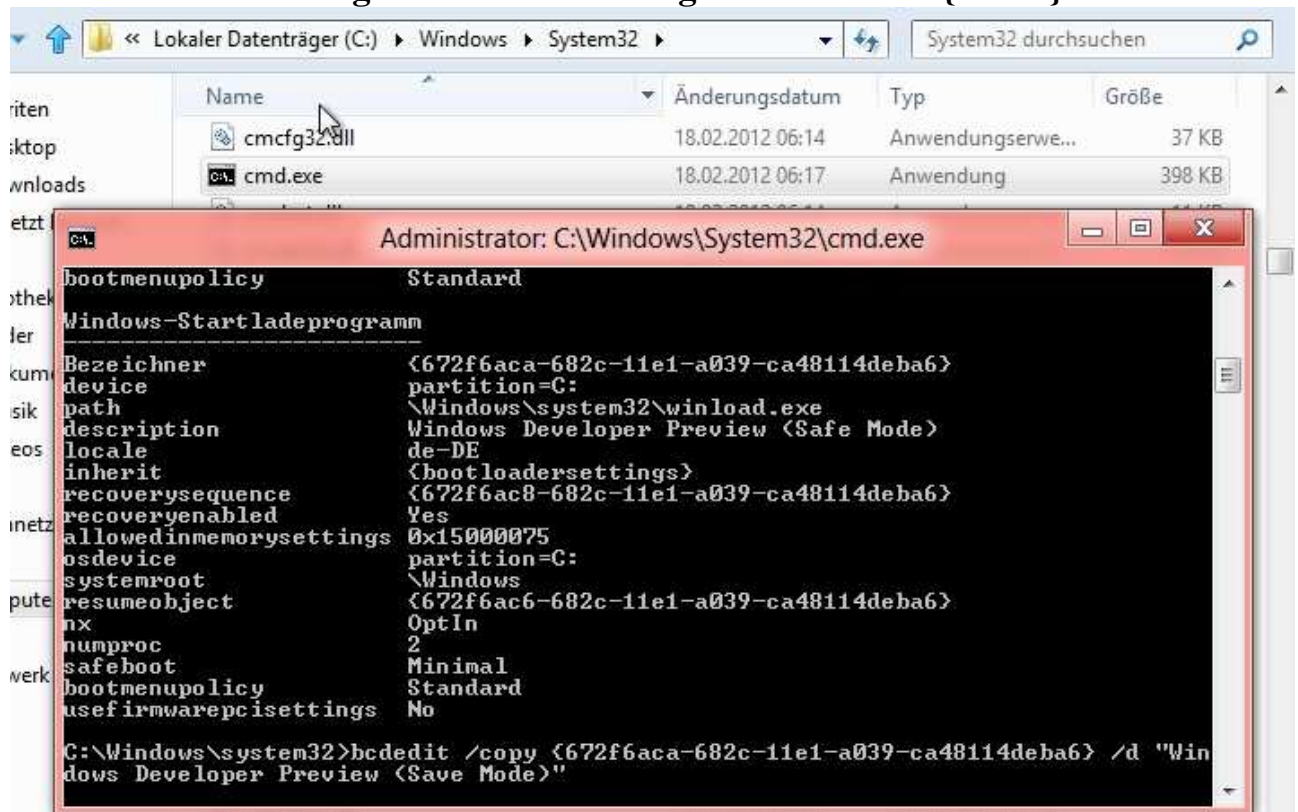
Leider kann der abgesicherte Modus in Win8 nicht mehr so einfach gestartet werden. Hierfür müssen kleine Änderungen im Boot-Loader erfolgen.

Rufen Sie den Explorer in Windows auf und wechseln Sie in das Verzeichnis:  
C:\Windows\System32\

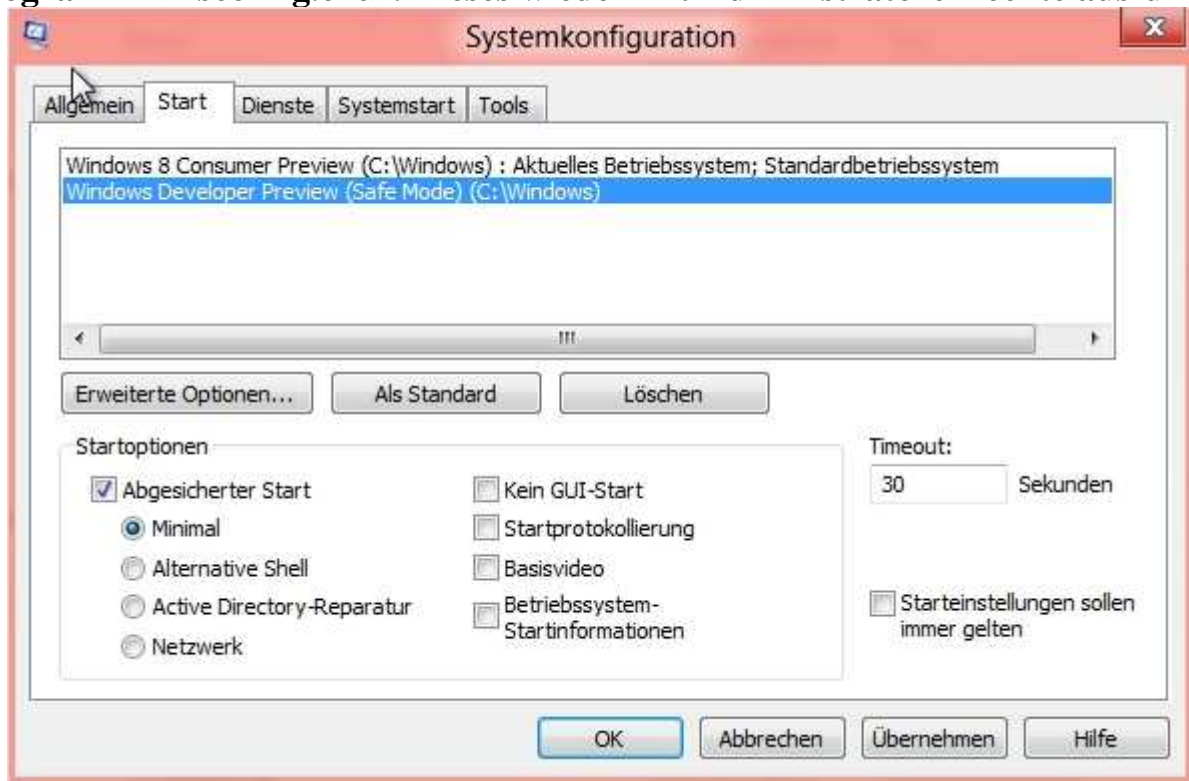
Suchen Sie dann die Datei <cmd.exe>, klicken diese mit der rechten Maustaste an und führen die Datei mit Administrator Rechte aus. Jetzt tippen Sie den Befehl <bcdedit> ein und bestätigen Sie die Eingabe mit {Enter}. Wichtig ist hier der Bezeichner vom Windows-Startladeprogramm, welcher kopiert werden muss. Im Beispiel beginnt dieser mit {672f6aca-.....}, also die erste Zeile in der Auflistung. Genau dieser muss nun kopiert werden. Hierfür geben Sie folgenden Befehl ein:

**bcdedit /copy {672f6aca-682c-11e1-a039-ca48114deba6} /d "Windows Developer Preview (Save Mode)"**

Bestätigen Sie dann die Eingabe wieder mit {Enter}



**Als letzten Schritt kann nun der Abgesicherte Modus aktiviert werden. Schließen Sie das Fenster und Sie im System32 Verzeichnis nach dem Programm <msconfig.exe>. Dieses wieder mit Administratorenrechte ausführen**



**Der kopierte Eintrag erscheint nun in der Liste. Klicken Sie diesen an, aktivieren Sie den Abgesicherten Start (Minimal) und Übernehmen Sie die Änderungen. Jetzt sind alle Einstellungen getroffen und Sie können das Fenster mit <OK> verlassen. Beim nächsten Systemneustart erscheint als zusätzliche Startoption der Abgesicherte Modus (Safe Mode)**

